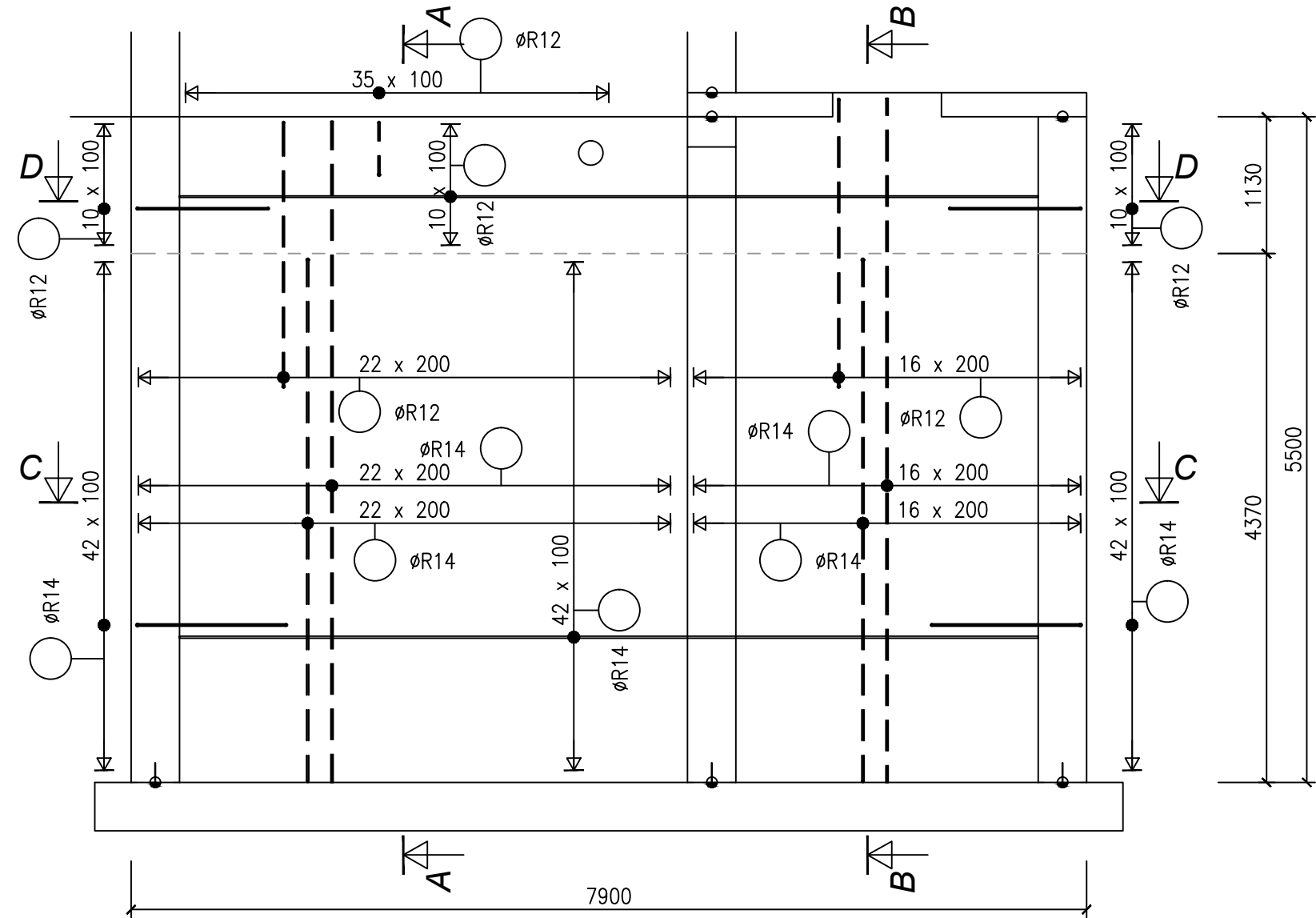
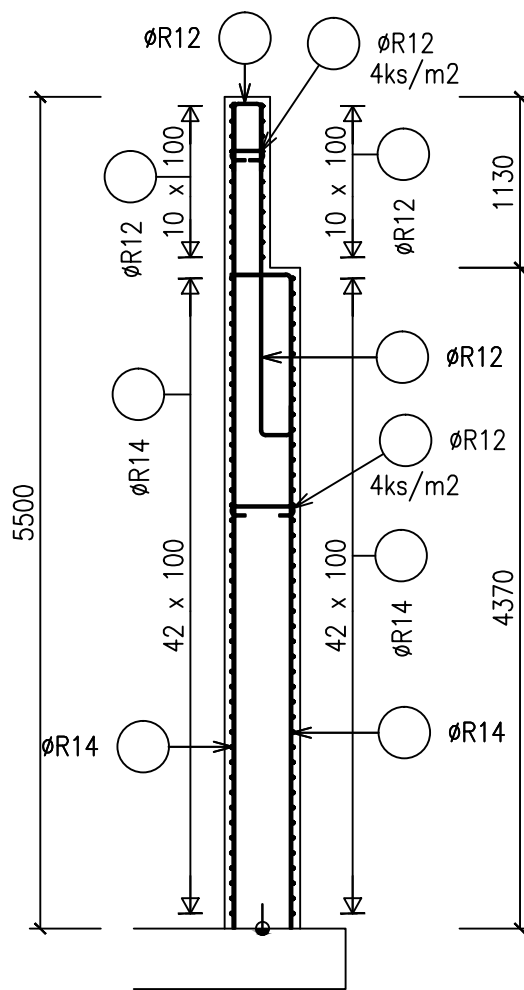


ST 4

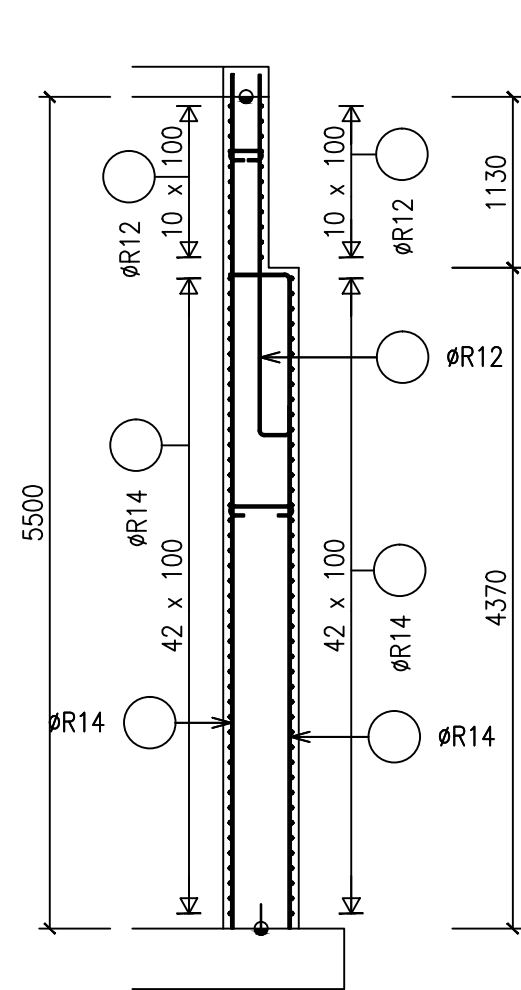
V MÍSTĚ PROSTUPU
PRUTY OŘEZAT



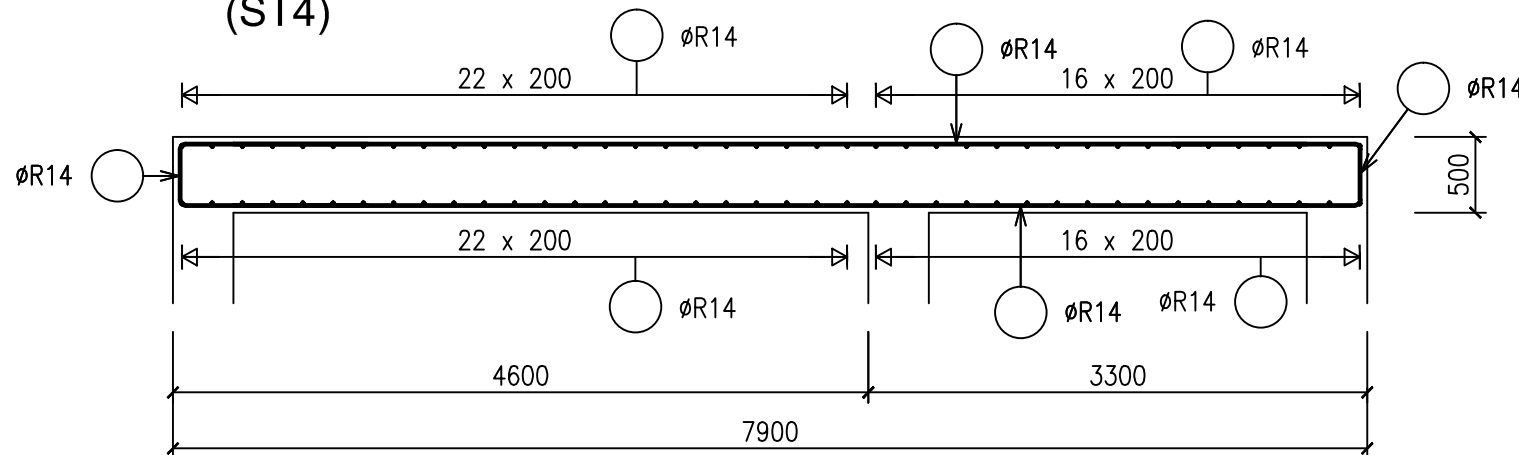
Řez A-A
(ST4)



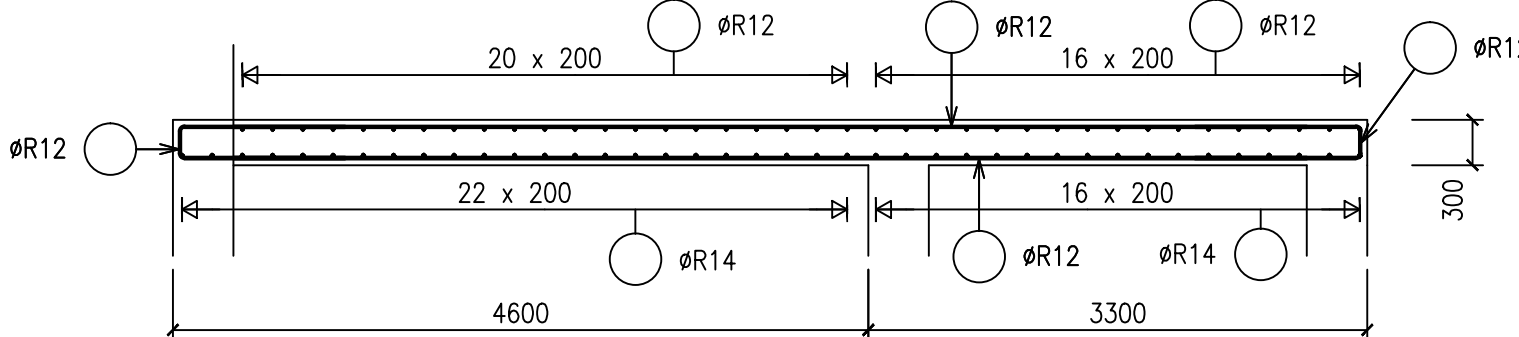
Řez B-B
(ST4)



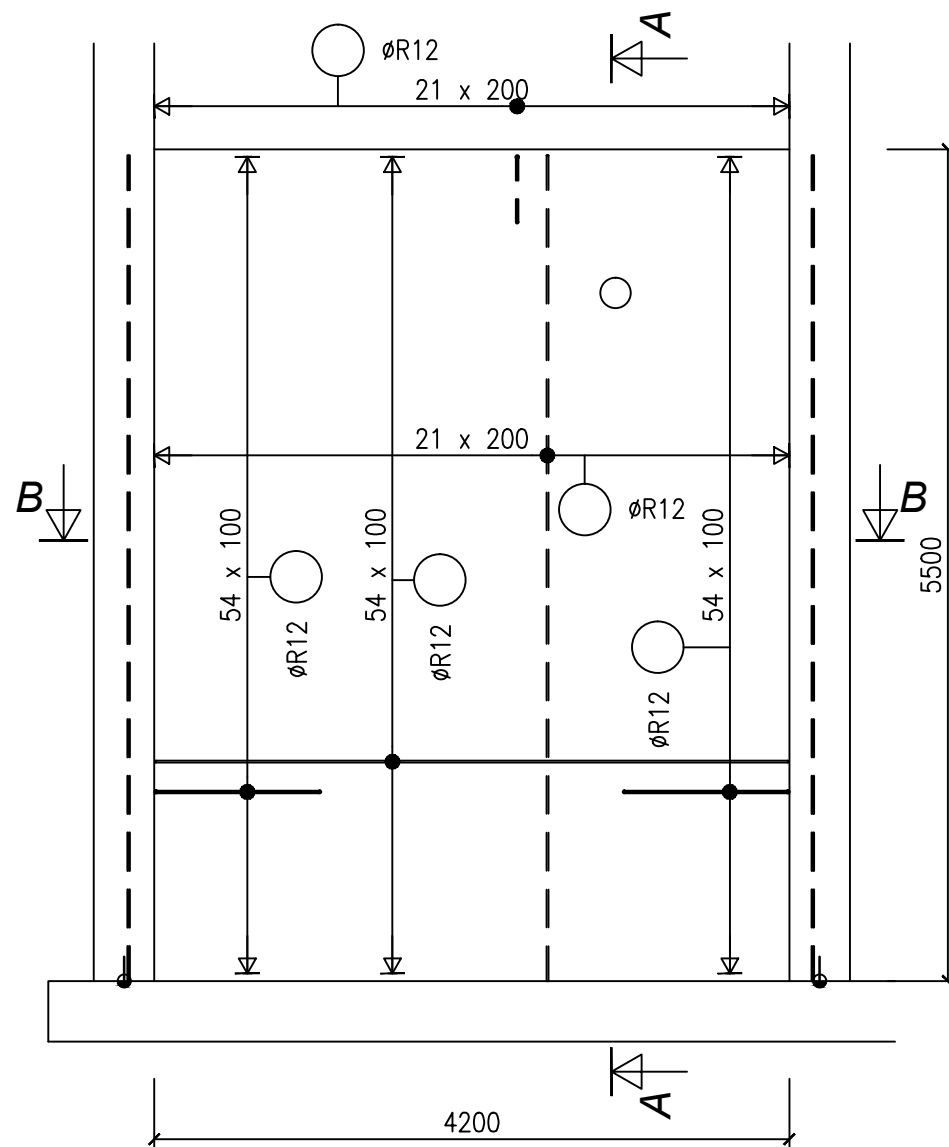
Řez C-C
(ST4)



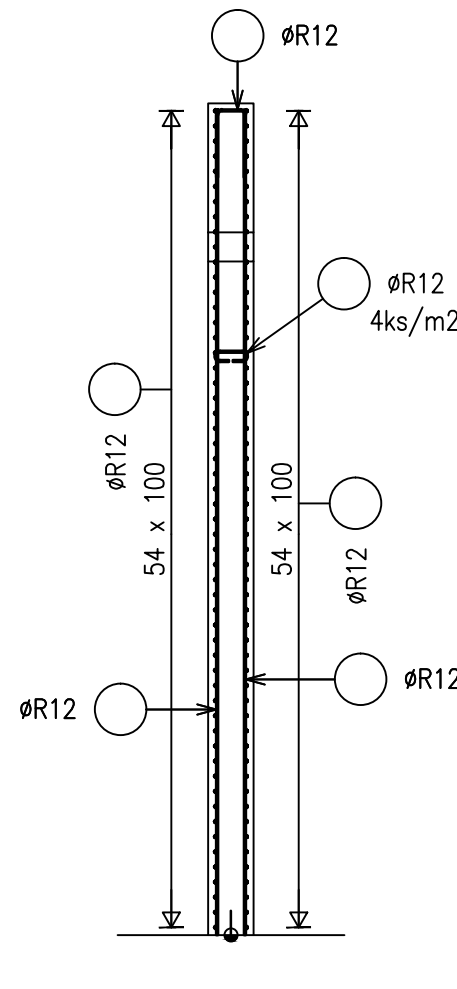
Řez D-D
(ST4)



ST 7

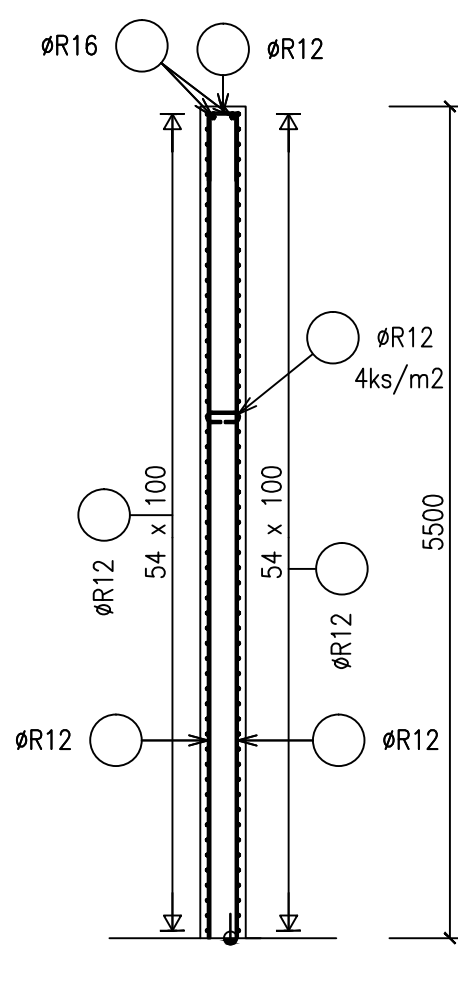


Řez A-A
(ST7)

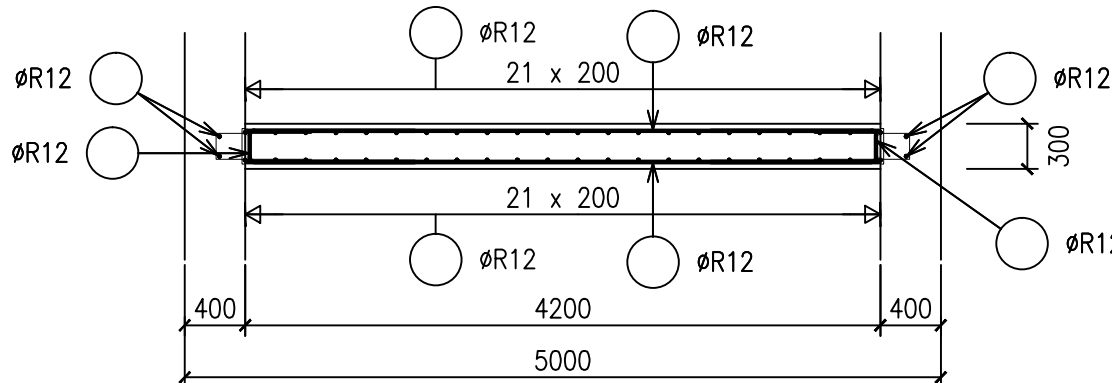


ST 8

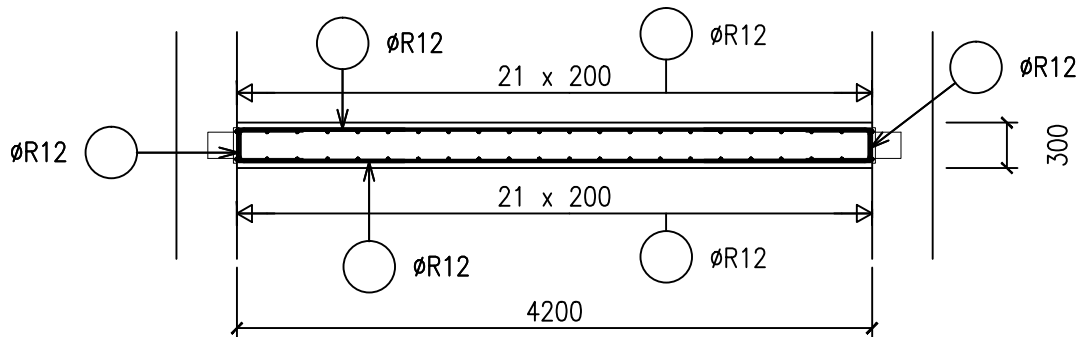
Řez A-A
(ST8)



Řez B-B
(ST7)



Řez B-B
(ST8)



BETON ČSN EN 206+A2 A ČSN P 73 2404
C25/30-XA1, XC4, XF3-D_{max} 22-S3
MAX. PRŮSAK 35mm ČSN EN 12390-8
OCEL B500B (10505-R)
KRYTÍ 40mm

±0,000=168,20 m n. m. – HORNÍ HRANA AKTIVAČNÍCH NÁDRŽÍ

VYPRACOVAL Ing. I. MARKUS	ZODP. PROJ. Ing. J. RATZENBEK	HIP Ing. J. MALÁ	PROVOD inž. spol. s r.o. V Podhájí 226/28 400 01 Ůstí n/L tel.: 475 201 580 provod@provod.cz http://www.provod.cz	
INVESTOR: OBEC ŮJEZDEC, ŮJEZDEC 49, 277 45 ŮZICE			FORMÁT 6x44	ČÍSLO PARÉ
STAVBA: KANALIZACE A ČOV ŮJEZDEC			STUPEŇ DPS	
SO.01.01–PROVOZNÍ OBJEKT A AKTIVAČNÍ NÁDRŽE S KALOJEMEM			DATUM 02/2025	
OBSAH: D1.2 STAVEBNĚ KONSTRUKČNÍ ŘEŠENÍ			MĚŘITKO 1 : 50	
AKTIVACE – ST4, ST7, ST8, – SCHÉMA VÝZTUŽE			kótováno v mm	
			Č. ZAKÁZKY 670	
			Č. VÝKRESU D1.2–01.01–06	